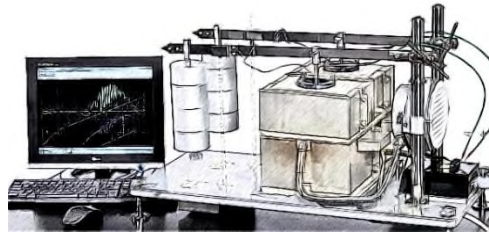




Аппарат Сапожникова автоматизированный для определения пластометрических показателей.



Аппарат Сапожникова автоматизированный для определения пластометрических показателей (далее – Аппарат) предназначен для испытания каменного угля по ГОСТ 1186 «Угли каменные. Метод определения пластометрических показателей». Аппарат моделирует коксование угля в камере коксовой батареи и позволяет определять толщину пластического слоя – Y , усадку – X и строить пластометрическую кривую изменения объема пробы, при этом проба испытывается под давлением при медленном одностороннем нагреве.

Аппарат автоматизирован и за счет установленного на нем Программного обеспечения и высокоточных лазерных датчиков позволяет рассчитать Y , X , а также построить пластометрическую кривую. Результат испытания сохраняется в базе данных персонального компьютера и выводится на печать по запросу пользователя. Несомненным преимуществом Аппарата является возможность проведения испытания двух проб одновременно, при этом каждый канал работает и регистрирует данные самостоятельно.

Аппарат широко применяется при геологоразведочных работах, на угледобывающих предприятиях, на обогатительных фабриках, коксохимических предприятиях, в научно-исследовательских лабораториях и учебных центрах и необходим для определения марки угля по действующей классификации (ГОСТ 25543).

Аппарат незаменим при прогнозировании качества кокса и составлении угольных шихт, поскольку позволяет определить температурные характеристики и интервалы пластичности, как отдельных углей, так и их смесей.

Существует много способов оценки углей, но лучшим является метод определения спекаемости за счет измерения толщины пластического слоя в аппарате, разработанном Л.М. Сапожниковым и используемым главным образом в России, Украине, Белоруссии, Казахстане, Китае.

По своим метрологическим характеристикам (повторяемость и воспроизводимость) Аппарат полностью удовлетворяет требованиям ГОСТ 1186.

Аппарат обладает следующими преимуществами: не требует настройки при вводе в эксплуатацию, легок и интуитивно понятен в использовании, безопасен, обладает долгим сроком службы.

АО ВУХИН оказывает гарантийное и постгарантийное обслуживание Аппарата, в том числе обеспечение запасными частями, ввод в эксплуатацию, документальное сопровождение в виде аттестата с протоколом первичной аттестации, технических условий, паспорта, программы и методики его аттестации, руководства по эксплуатации.

Технические характеристики

Электропитание	220-240 В, 50 Гц
Потребляемая мощность, не более	4,0 кВт
Нагревательный элемент	Проволочный нагревательный элемент
Датчик температуры	Термопара КТХА в защитном чехле
Управление	ПК со специализированным ПО
Габаритные размеры	850(длина) x 390(ширина) x 500(высота) мм
С учетом максимального поднятия рычага высота -	1090 мм
Масса (без компьютера)	не более 130 кг
